

Protocole de  
**désinfection des locaux professionnels**  
avec un  
détergent désinfectant virucide



## La durée de vie du virus n'est pas la même en fonction de l'environnement dans lequel il se trouve :

### SURFACES HUMIDES :

Il s'agit des surfaces disposant de point d'eau ou de point de rétention d'eau (lavabo, évier, douches, cuvettes, urinoirs...). L'INRS signale une durée de vie de 6 jours sur des surfaces humides.



**DURÉE  
DU VIRUS**

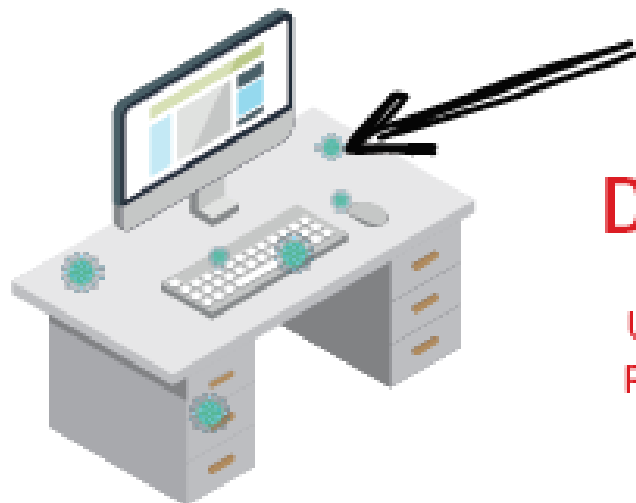
**=**

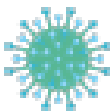
Une durée de vie  
de 6 jours sur des  
surfaces humides



## SURFACES SÈCHES :

Il s'agit de toutes surfaces horizontales, verticales ou obliques, hors points d'eau (lavabo, évier, douches, cuvettes, urinoirs...) et de rétention d'eau (durée de vie probable du virus = 3h /



  
**DURÉE  
DU VIRUS**

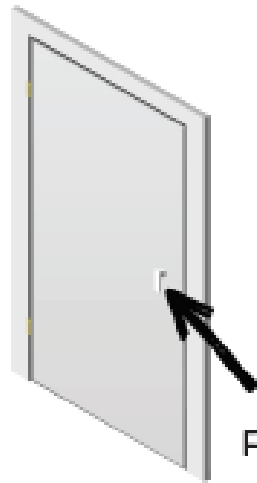
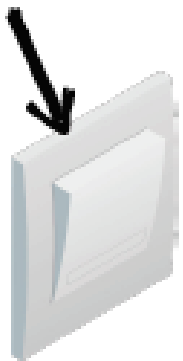


**=**  
Une durée de vie  
probable du virus  
pendant 3h

Le virus se trouve principalement sur les zones en contact avec les mains, c'est ce que l'on appelle un « point de contact » :

POINTS DE CONTACT :

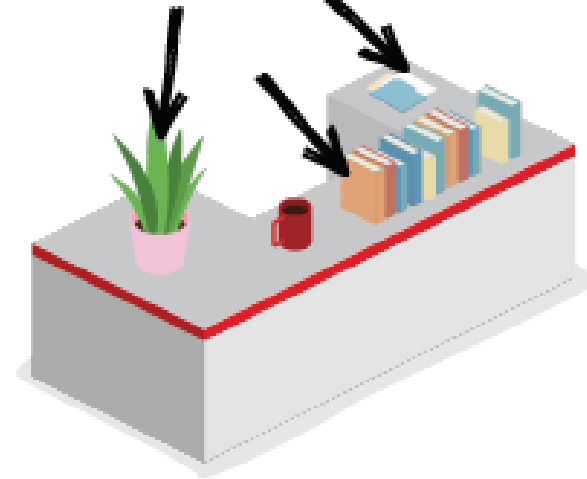
Interrupteur



Poignée



Toutes surfaces à hauteur d'homme, toutes surfaces pouvant être en contact avec les mains



Les rampes d'escaliers, les boutons d'ascenseurs,... sont aussi concernés



Afin de combattre la contamination, la désinfection des points de contacts doit s'opérer le plus régulièrement possible



## Pour procéder à une désinfection, vous avez besoin du matériel suivant :

- Vos Equipements de Protection Individuels (EPI)
  - Gants
  - Masques
- Un chariot de lavage,
- Lingettes jetables (ex : lingettes du kiosque)
- Sac poubelle
- Un détergent virucide (ex : Argogerm, Alcachlore, Primactyl, Solution Clin'Carafe, etc...)

## Quelques définitions :

**Détergent** : substance qui nettoie les impuretés

**Désinfectant** : substance capable de détruire ou d'empêcher le développement des microbes

**Virucide** : substance capable de détruire les virus

Etape 1 :  
Préparation du  
produit

- Se laver les mains
- Porter ses EPI
- Procéder à la dilution du produit en respectant les indications de la fiche technique et de votre Manager



## Etape 2 :

Réalisation de la prestation de désinfection du mobilier et des points de contact

- Immerger plusieurs lingettes jetables dans la solution
- Procéder au nettoyage des points de contacts (Interrupteurs, poignées de porte, commande d'ascenseur, rampes d'escalier, surfaces,...)
- **Ne jamais retremper la lingette utilisée** dans la solution mais la jeter au fur à mesure dans un sac poubelle
- Reprendre une nouvelle lingette dans la solution et continuer le nettoyage

Etape 3 :  
Réalisation du  
nettoyage des  
sols

- Réaliser le balayage humide et le lavage à plat des sols (Carrelages, thermoplastique)

Etape 4 :  
En fin de prestation

- Si vous portez des :

Gants  
jetables

Enlever et jeter les gants

Lavage simple des mains au  
savon ou friction à l'aide d'une  
solution hydro alcoolique

Gants  
MAPA

Lavage des mains **avec les  
gants** et une solution hydro  
alcoolique ou au savon

Retirer les gants et les  
faire sécher

Lavage simple des mains au  
savon ou friction à l'aide d'une  
solution hydro alcoolique